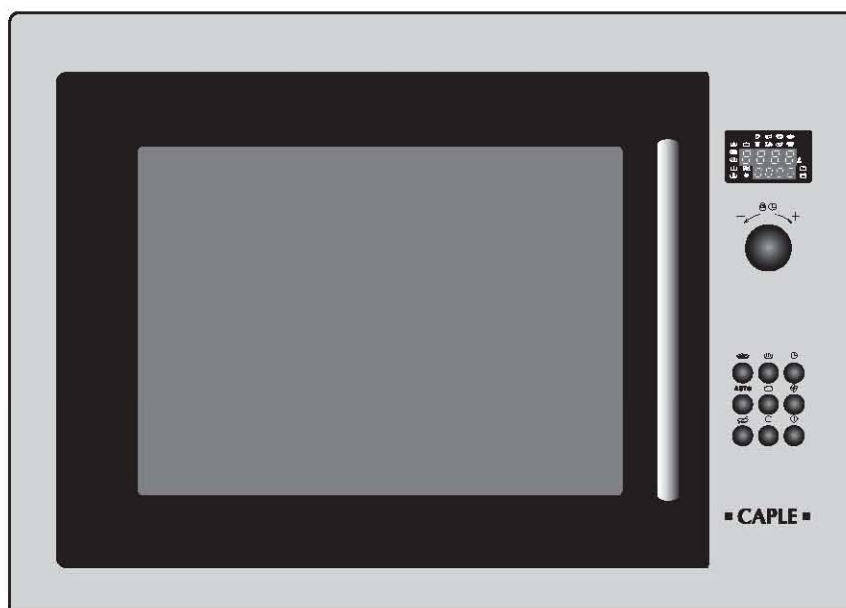




CM103

Caple Built-in Combi Microwave & Grill



Operating instructions
Microwave Oven

DOCUMENTATION S.A.V.

- Notice d'utilisation : :
- Guide d'intervention : 7X6687

DESCRIPTION GENERALE

- Date de fabrication : 05/2004
- Type : Electronique
- Cavité : Inox
- Couleur : Inox

CARACTERISTIQUES

- Alimentation : 230-240 V / 50 Hz
- Intensité : 16 A
- Consommation maximale : 3050 Wh
- Puissance du grill : 1550 W
- Puissance chaleur tournante : -
- Puissance maximale micro-ondes restituée (CEI) : 1550W
- Poids nu : 32 Kg
- Volume : 30 l
- Lampe : 25 W

DIMENSIONS

	Hors tout	Intérieure	Encastrement
Hauteur	460 mm	254 mm	-450
Largeur	592 mm	350 mm	600
Profondeur	507 mm	351,4 mm	530

SECURITES

1. Les minirupteurs primaire et secondaire contrôlent la fermeture de la porte et arrêtent l'émission d'ondes en cas d'ouverture de celle-ci.
2. En cas de défaillance du minirupteur de sécurité primaire, le contact de verrouillage de contrôle provoque un court-circuit et fait fondre le fusible :
 - **MAGNETRON** : coupure en cas de surchauffe à 130°C.
 - **FOUR** : protégé par un fusible de 12 A.
 - **GRILL** : coupure en cas de surchauffe à 100°C.

ATTENTION !

RAYONNEMENT DE MICRO-ONDES.
NE PAS S'EXPOSER AU RAYONNEMENT DU
GENERATEUR DE MICRO-ONDES OU AUTRES
PARTIES CONDUISANT L'ENERGIE DES MICRO-
ONDES.

Mesure de fuite micro-ondes impérative avant et après toute intervention sur le four micro-ondes.

Il est formellement interdit de neutraliser les sécurités équipant la porte.

Toutes les connexions d'entrée et de sortie de micro-ondes, les guides d'ondes, les brides et les joints doivent être sûrs.

Ne jamais utiliser l'appareil sans une charge absorbant les micro-ondes (eau).

Ne jamais regarder dans un guide d'ondes ou antenne ouverte pendant que l'appareil est en fonctionnement.

DANGER HAUTE TENSION

Dans la zone à haute tension, il y a une tension > 4000 volts.

Ne pas enlever le capot lorsque le cordon d'alimentation est branché à la prise murale.

Ne pas faire fonctionner le four le capot déposé.

Attendre au moins 30 secondes après avoir débranché le four puis court-circuiter les bornes avec une pince à manches isolés avant de débrancher le condensateur H.T.

ATTENTION !

Lors d'une intervention nécessitant la découpe de la trappe (sous le moteur plateau), veuillez replacer celle-ci à l'aide des vis référence 76X7754.

AFTER SALES SERVICE DATA

- Operating instructions :
- Servicing guide : 7X6687

OVERALL DESCRIPTION

- Date of manufacture : 05/2004
- Type : Electronic
- Cavity : Inox
- Colour : Inox

CHARACTERISTICS

- Power supply : 230-240 V / 50 Hz
- Current density : 16 A
- Maximum consumption : 3050 Wh
- Grill power : 1550 W
- Hot air power : -
- Microwave maximum power returned (CEI) : 1550W
- Weight bare : 32kg
- Volume : 30 l
- Lamp : 25 W

DIMENSIONS

	Overall	Inside	Building-in
Height	460 mm	254 mm	- 450
Width	592 mm	350 mm	-600
Depth	507 mm	351,4 mm	-530

SAFETY

3. The primary and secondary microswitches control the door closing and stop wave emission if the door is opened.
4. If the primary safety microswitch fails, the control locking contact produces a short-circuit and the fuse melts :
 - **MAGNETRON** : cut off in case of overheating at 130°C.
 - **OVEN** : protected by a 12 A fuse.
 - **GRILL** : cut off in case of overheating at 100°C.

WARNING !

MICROWAVE RADIATION.
DO NOT EXPOSE YOURSELF TO THE MICROWAVE GENERATOR RADIATION OR OTHER PARTS UNDER MICROWAVE ENERGY.
Measuring microwave leaks is a must before and after any service on the microwave oven.
It is absolutely forbidden to cancel the securities fitted to the door.
All inlet and outlet microwave connections, wave guides, flanges and gaskets must be safe.
Never use the appliance without a load absorbing the microwaves (water).
Never look into a wave guide or open antenna while the appliance is working.

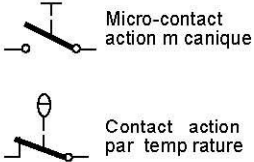
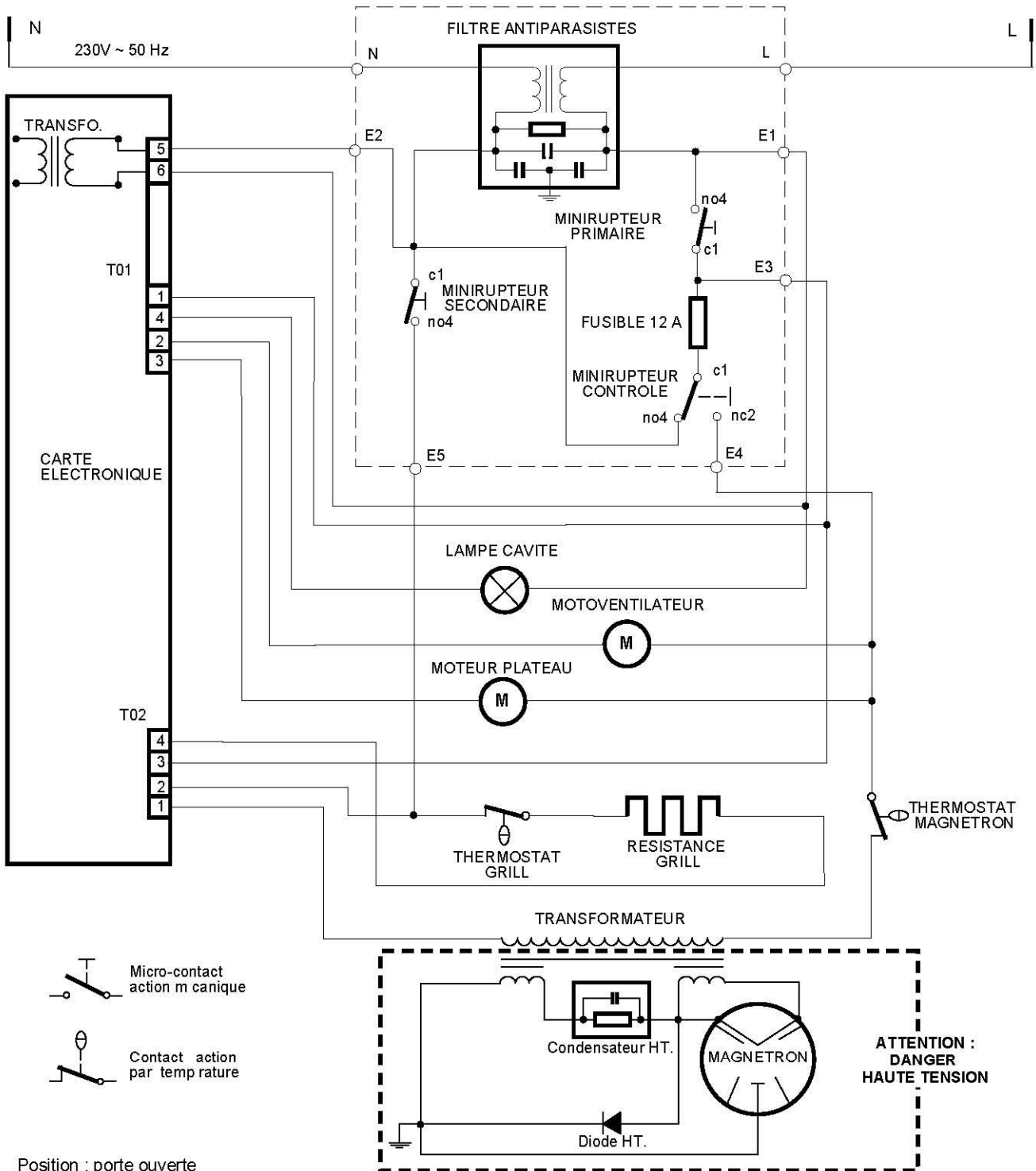
DANGER HIGH VOLTAGE

In the high voltage area, there is a voltage higher than 4000 volts.
The hood must not be removed when the supply cord is connected to the wall socket.
The oven must not be operated if the hood is removed.
Wait at least 30 seconds after disconnecting the oven, then short-circuit the terminals using pliers with insulated handles before disconnecting the H.V. capacitor.

WARNING !

When servicing with the need to cut off the trap (under the motor plate), please replace this trap using the ref. 76X7754 screws.

SCHEMA DE PRINCIPE
CARTE SERRURE



Position : porte ouverte

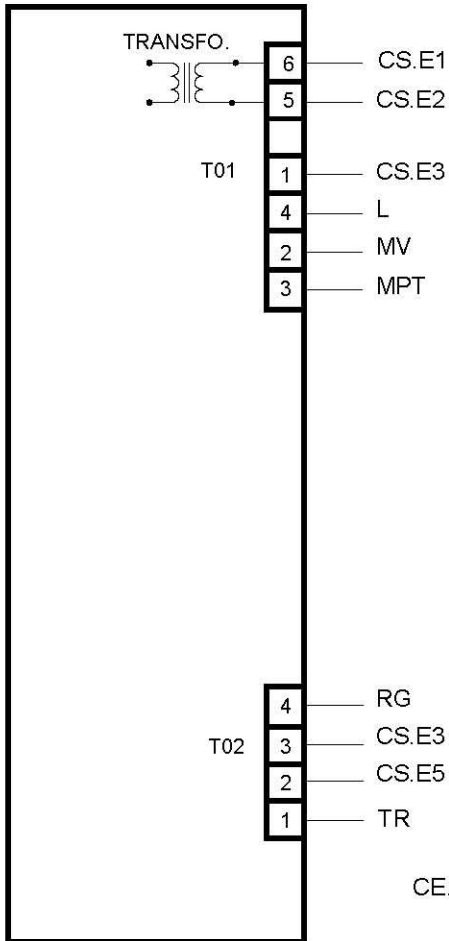
MINIRUPTEURS	Contrôle		Primaire		Secondaire	
	c1	nc2	c1	no4	c1	nc2
Porte Ouverte						
Porte Fermée						

MO 1662003 P

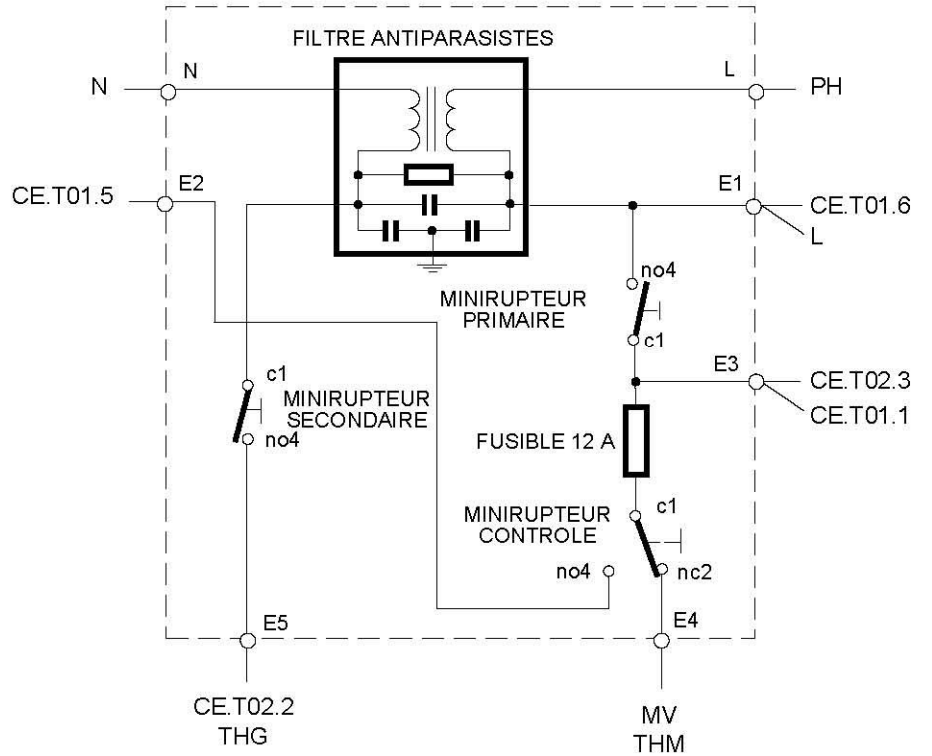
ATTENTION :
DANGER
HAUTE TENSION

SCHEMA DE CABLAGE

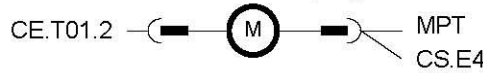
CARTE ELECTRONIQUE (CE)



CARTE SERRURE (CS)



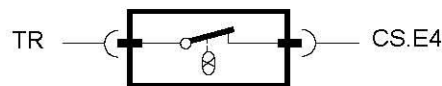
MOTOVENTILATEUR (MV)



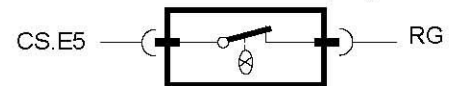
MOTEUR PLATEAU TOURNANT (MPT)



THERMOSTAT MAGNETRON (THM)



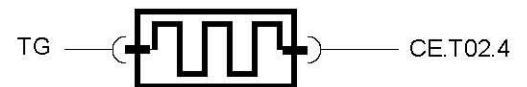
THERMOSTAT GRILL (TG)



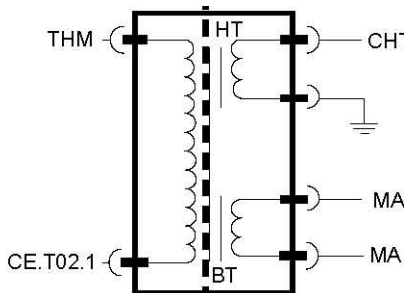
LAMPE CAVITE (L)



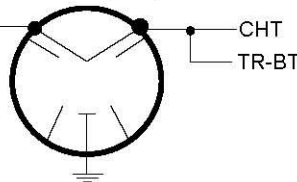
RESISTANCE GRILL (RG)



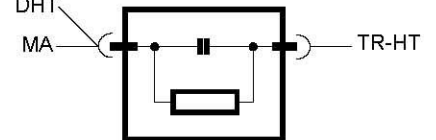
TRANSFORMATEUR (TR)



MAGNETRON (MA)



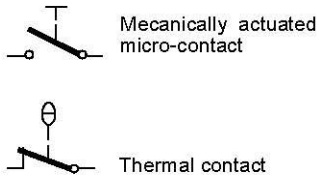
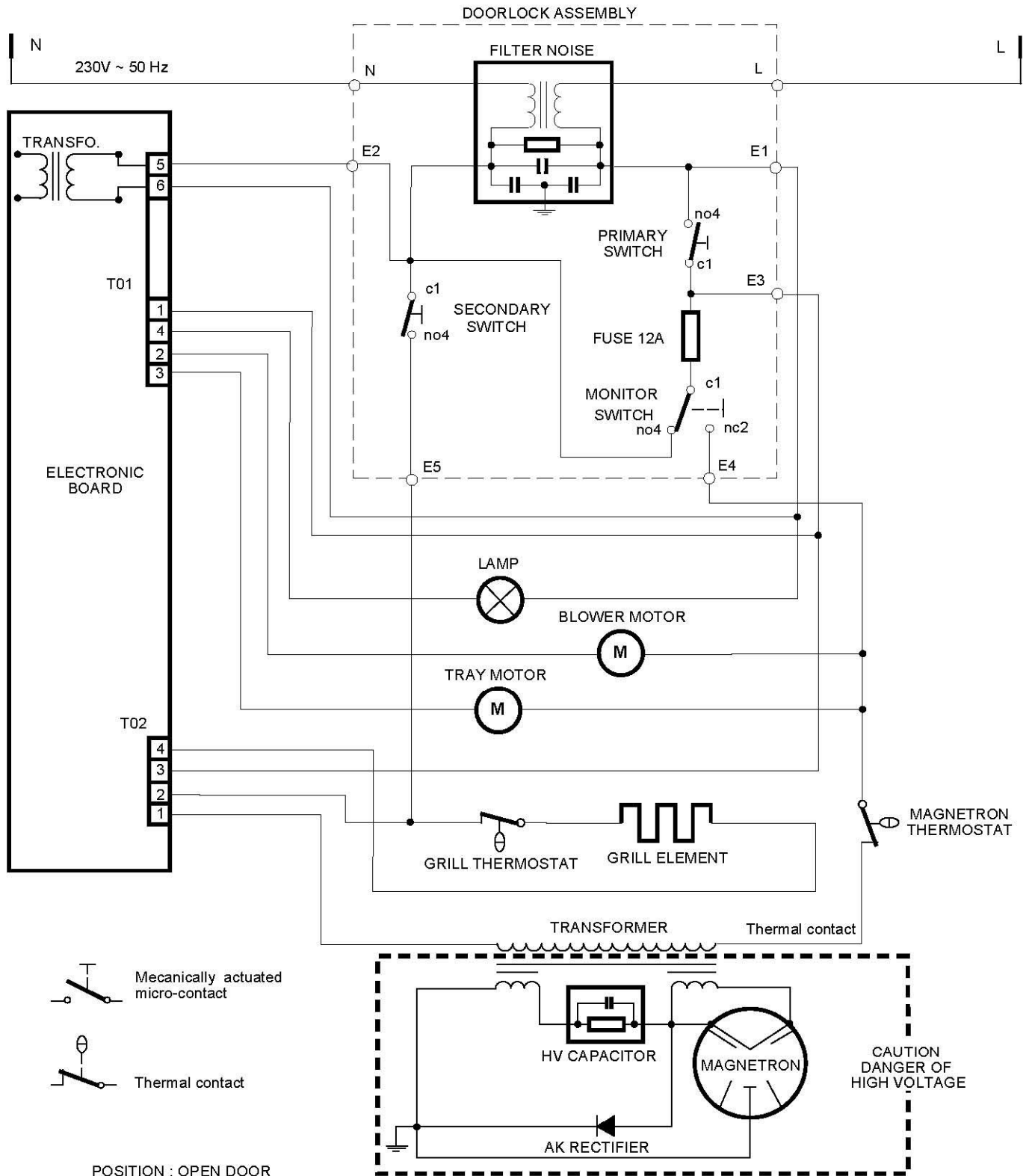
CONDENSATEUR HT (CHT)



DIODE HT (DHT)



**ATTENTION :
DANGER
HAUTE TENSION**

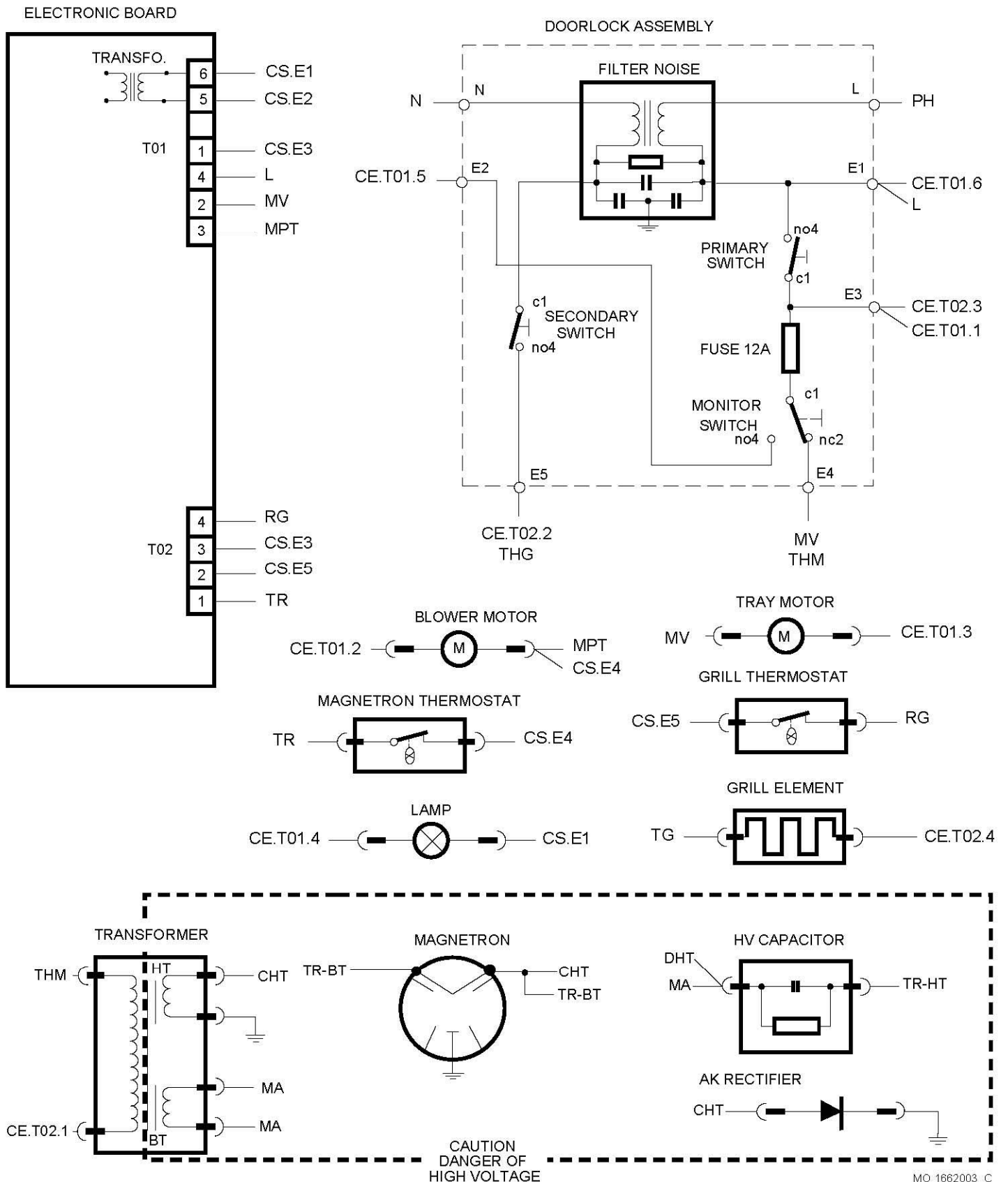


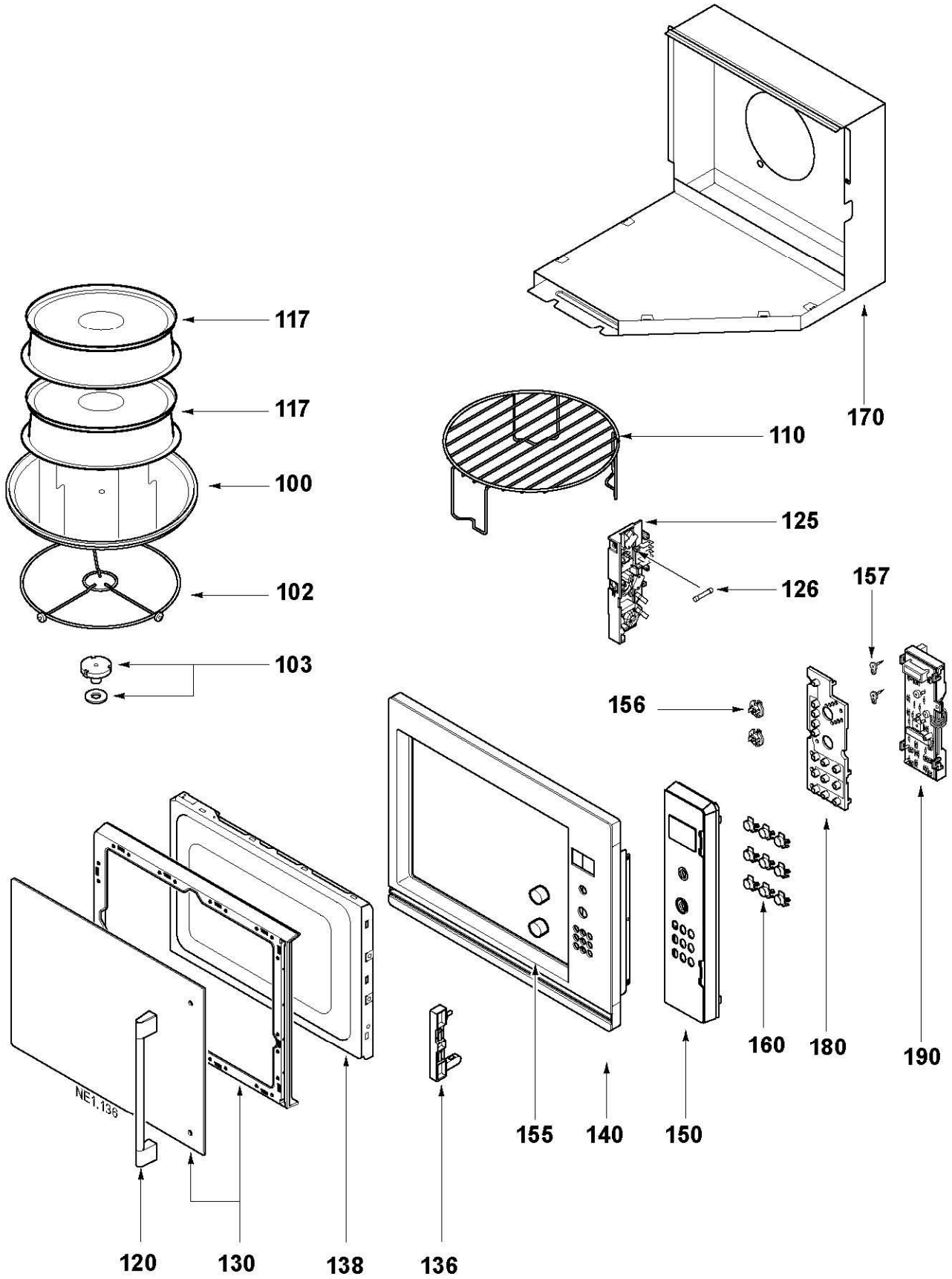
POSITION : OPEN DOOR

SWITCH	Monitor		Primary		Secondary	
OPEN DOOR						
CLOSE DOOR						

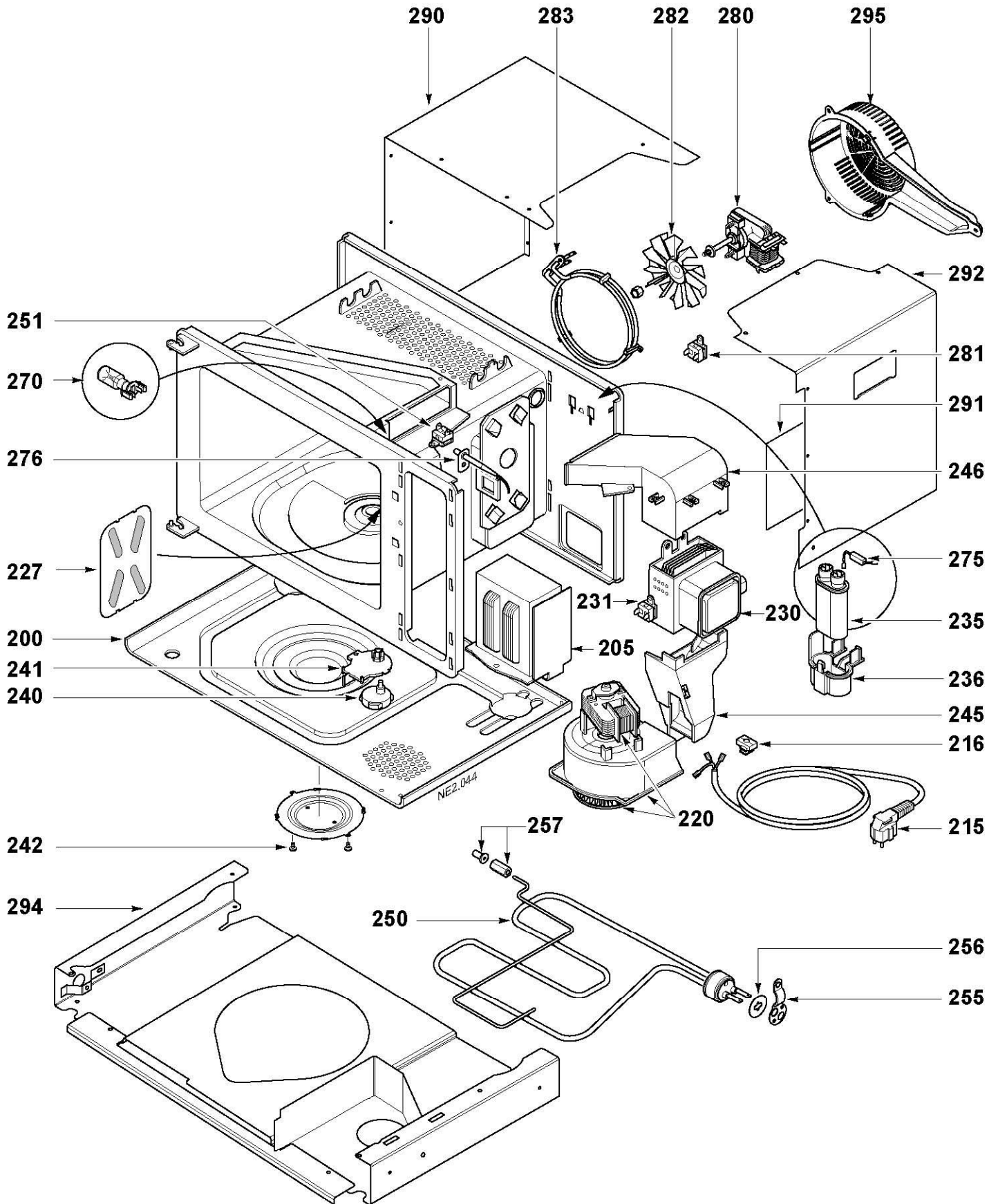
MO 1662003 P

CAUTION
DANGER OF
HIGH VOLTAGE





REP.	REF. SAV	DESIGNATION	REP.	REF. SAV	DESIGNATION
100	74X7591	PLATEAU TOURNANT TURNTABLE	140	74X6871	FACADE FACADE
102	74X7595	CERCEAU EQUIPE HOOP	140	74X8867	CADRE AVANT FRONT FRAME
103	74X7592	ENTRAINEUR DRIVE	150	79X6736	BANDEAU INOX STAINLESS STEEL FASC
110	77X9536	CLAYETTE RACK	155	76X7861	TOUCHE FONCTIONS FUNCTIONS KEY
117	75X2744	COUVRE ASSIETTE PLATE COVER	156	76X3257	SUPPORT BOUTON KNOB SUPPORT
120	79X3477	POIGNEE INOX STAINLESS STEEL HAND	157	76X3671	GUIDE BOUTON BUTTON GUIDE
125	76X7995	SERRURE LOCK	160	77X9546	TOUCHE NOIRE BLACK BUTTON
126	75X0120	FUSIBLE 12A FUSE 12A	170	74X3597	GAINE VENTILATION VENTILATION TUBE
130	78X2606	CADRE DE PORTE DOOR SASH	180	77X8556	BOUTON SELECTEUR SELECTOR KNOB
136	76X7848	PENE DE PORTE DOOR HOOK	190	74X8868	CARTE ELECTRONIQUE ELECTRONIC CARD
0	87X3581	NOTICE			



REP.	REF. SAV	DESIGNATION	REP.	REF. SAV	DESIGNATION
0	74X7235	SOCLE GASKET	251	71X9690	THERMOSTAT THERMOSTAT
200	74X7235	SOCLE BASE PLATE	255	76X9328	FLASQUE FLANGE
205	76X7866	TRANSFORMATEUR TRANSFORMER	256	77X9557	COUPELLE CUP BEARING
215	78X2957	CORDON SECTEUR CORD, MAINS	257	78X4792	SUPPORT PALIER BEARING SUPPORT
216	76X5601	PASSE FILS GROMMET	270	76X7882	LAMPE LAMP
220	76X7872	VENTILATEUR FOUR OVEN FAN	275	76X7884	DIODE RECTIFIER ASSEMBLY
227	74X2909	PROTECTEUR D'ONDES WAVE GUARD	276	77X9558	THERMISTANCE THERMISTOR
230	71X9689	MAGNETRON MAGNETRON	280	77X7779	MOTEUR MOTOR
231	76X8059	THERMOSTAT 130° THERMOSTAT 130°	281	78X3171	THERMOSTAT 150°C THERMOSTAT 150°C
235	76X4030	CONDENSATEUR CAPACITOR	282	75X0152	TURBINE TURBINE
236	79X5930	SUPPORT CONDENSATEUR CAPACITOR HOLDER	283	74X2915	RESISTANCE RESISTOR
240	76X7877	MOTEUR PLATEAU TURNTABLE MOTOR	290	77X9559	CAPOT GA COVER GA
241	74X0686	CACHE MOTEUR MOTOR COVER	291	79X6579	FILM ANTI BRUIT NOISE SHEET
242	76X7754	VIS SCREW	292	77X2740	CAPOT COVER
245	76X7880	GUIDE D'AIR INF. LOWER AIR GUIDE	294	74X0039	CHASSIS FRAME
246	77X7788	GUIDE D'AIR SUP. UPPER AIR GUIDE	295	77X7784	COUVERCLE ARRIERE REAR COVER
250	74X2914	RESISTANCE GRILL RESISTOR, GRILL			